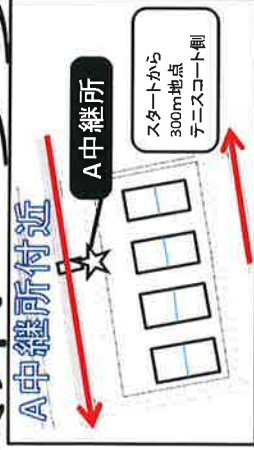
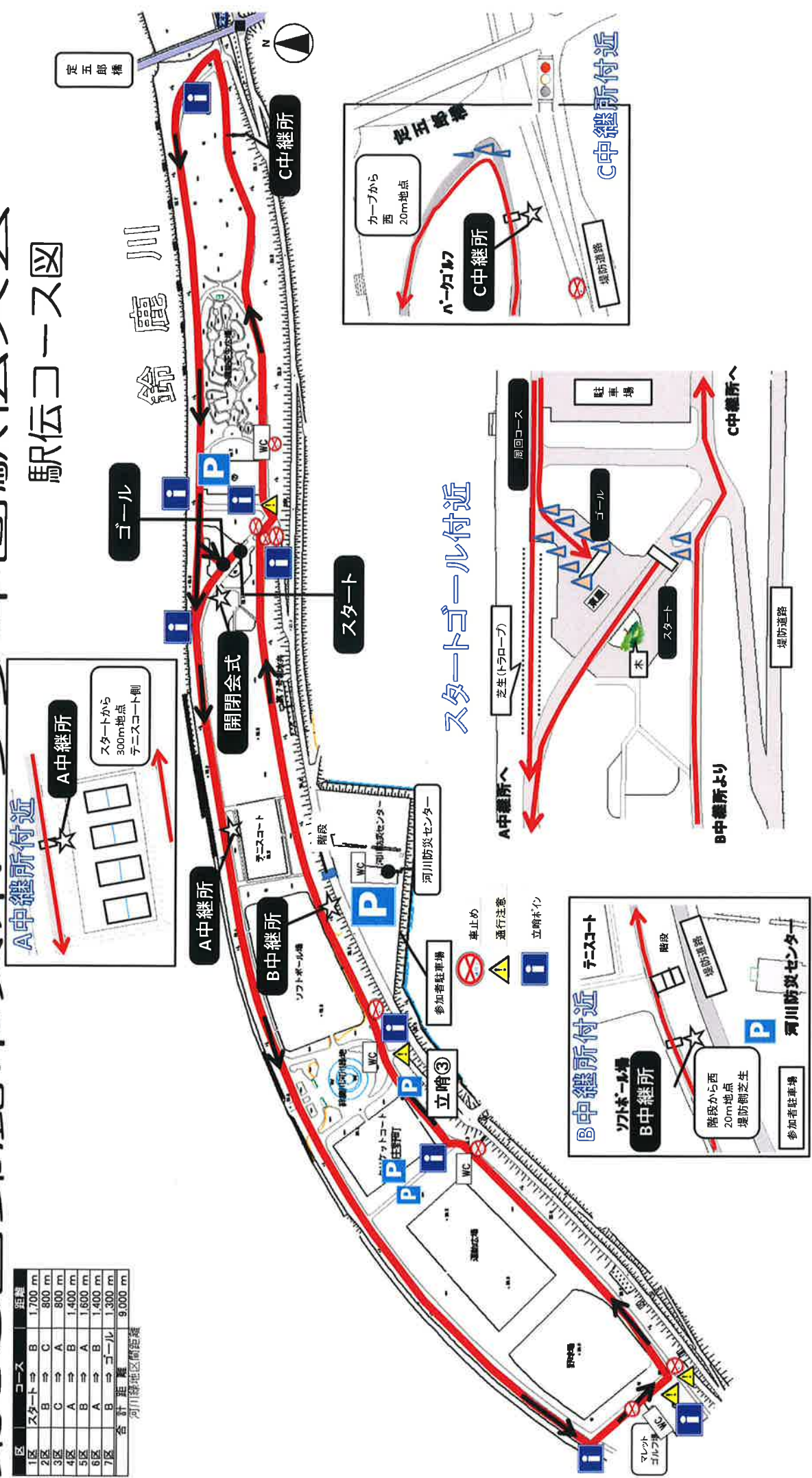


第38回鈴鹿市スポーツ少年団馬伝大会

馬伝コース図

区	コース	距離
1区	スタート⇒B	1,700 m
2区	B⇒C	800 m
3区	C⇒A	800 m
4区	A⇒B	1,400 m
5区	B⇒A	1,600 m
6区	A⇒B	1,400 m
7区	B⇒ゴール	1,300 m
合計距離		9,000 m

河川緑地区間距離



スタートゴール付近

